



**CRAFTTEST**



Полное  
соответствие  
отечественным  
стандартам

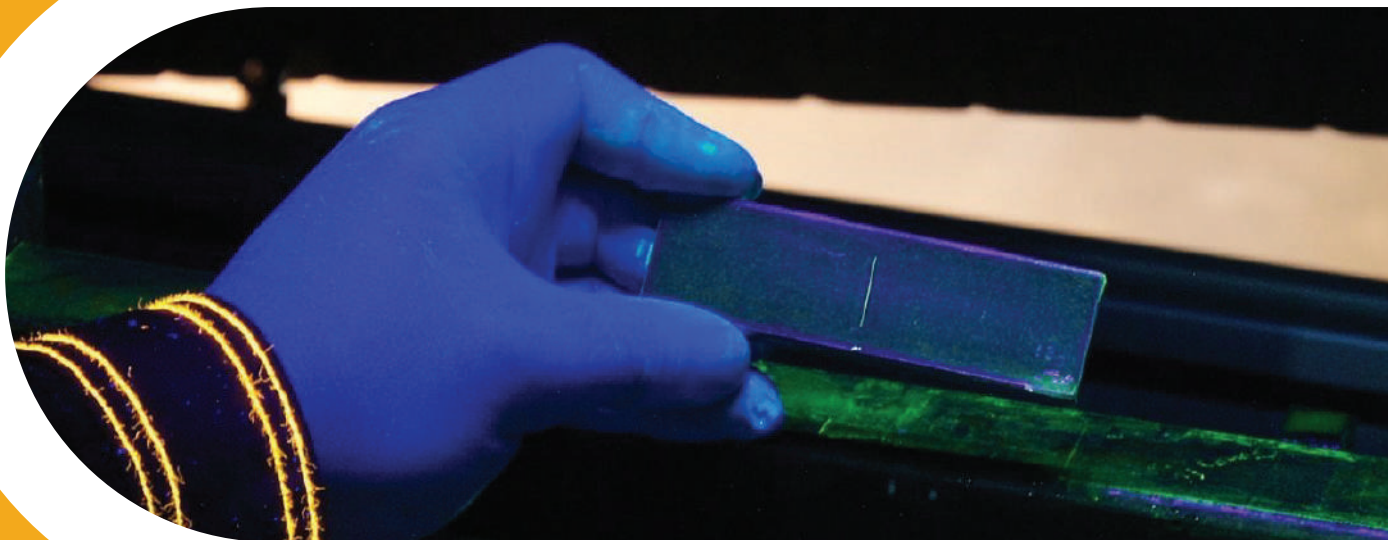
# МАГНИТОПОРОШКОВЫЙ КОНТРОЛЬ

---

Контроль поверхностных и подповерхностных дефектов ферромагнитных материалов

## РАСХОДНЫЕ МАТЕРИАЛЫ

Готовые суспензии  
на масляной основе



## ОГЛАВЛЕНИЕ

Материалы для магнитопорошкового контроля .....	1
Магнитная суспензия КРАФТЕСТ МагБлэкО-1 (MagBlackO-1) чёрная .....	3
Магнитная суспензия КРАФТЕСТ МагБлэкО-2 (MagBlackO-2) чёрная .....	5
Грунт КРАФТЕСТ ПэйнтВайтА-2 белый контрастный (PaintWhiteA-2) .....	7
Грунт КРАФТЕСТ ПэйнтВайтМ-1 белый контрастный (PaintWhiteM-1) без ацетона .....	9
Очиститель КРАФТЕСТ Клинкар-1 (CleanCar-1) .....	11

# МАТЕРИАЛЫ ДЛЯ МАГНИТОПОРОШКОВОГО КОНТРОЛЯ

Материалы для дефектоскопического магнитопорошкового контроля КРАФТЕСТ – это материалы от производителя оборудования магнитопорошкового контроля.

Все представленные дефектоскопические материалы КРАФТЕСТ производятся в России из высококачественных отечественных ингредиентов и являются хорошей альтернативой импортной продукции.

**Готовые магнитные суспензии КРАФТЕСТ на масляной основе** разработаны для проведения магнитопорошкового контроля в полевых и цеховых условиях и широко применяются для контроля трубопроводов, сварных конструкций, крупных и тяжелых деталей, а также эффективны в условиях мелкосерийного производства.

**Магнитные суспензии черные КРАФТЕСТ МагБлэкО-1 и КРАФТЕСТ МагБлэкО-2** применяются в черно-белом методе для условий, где сложно организовать затемнение. Для использования на темных поверхностях рекомендуется использовать **белый грунт КРАФТЕСТ ПэйнтВайтМ-1**.

**Суспензия КРАФТЕСТ МагФлоО-1** предназначены для флуоресцентного контроля в ультрафиолетовом освещении.

---

**Магнитопорошковый метод контроля** — один из самых распространенных методов неразрушающего контроля стальных деталей в авиации, судостроении, автомобильной промышленности, железнодорожном транспорте, химическом машиностроении, и во многих других отраслях промышленности.

## Назначение метода

Предназначен для выявления поверхностных и подповерхностных дефектов типа нарушения сплошности материала изделия: трещины, волосовины, расслоения, непровар стыковых сварных соединений, закатов. Методом успешно обнаруживаются трещины, усталости в начальной стадии их появления, когда обнаружить их без специальных средств трудно или невозможно.

## Суть метода

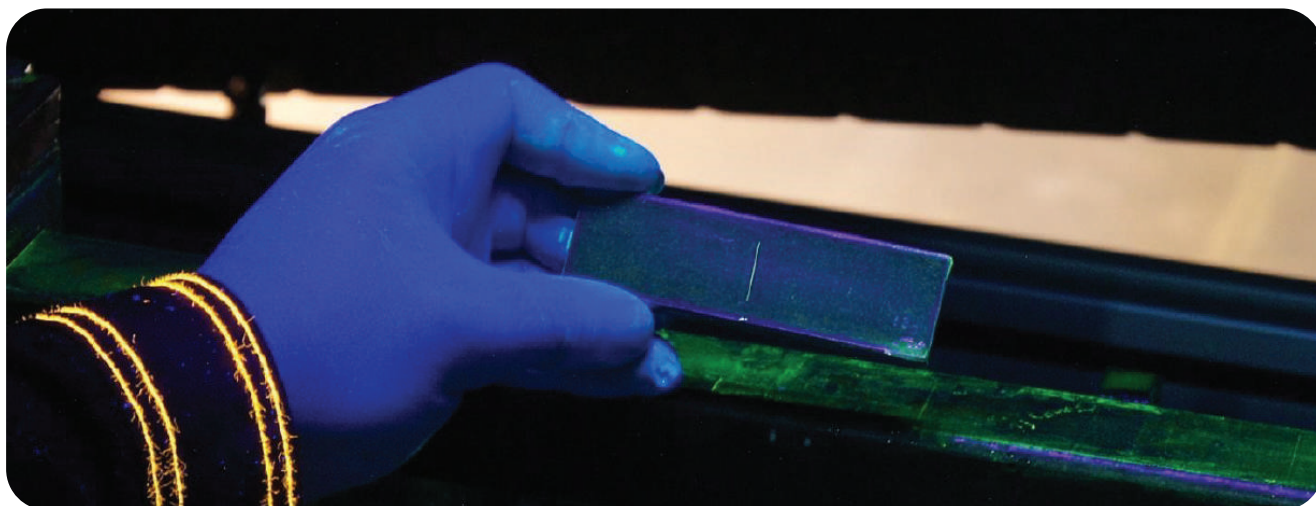
Метод основан на регистрации магнитных полей рассеяния над поверхностными и под поверхностными (на глубине до 2 мм) дефектами с использованием в качестве индикатора ферромагнитного порошка или магнитной суспензии.

Поверхность контроля предварительно подготавливается, намагничивается, и на нее наносится индикаторный материал. Притянутые магнитными полями рассеивания и осевшие ферромагнитного частицы образуют индикаторный рисунок позволяя наглядно обнаруживать дефекты.

**Материалы для магнитопорошковой дефектоскопии** классифицированы на магнитные суспензии и порошки.

Магнитные суспензии состоят из тонко разделенных цветных или флуоресцирующих частиц в водной или масляной дисперсионной среде. После взбалтывания частицы с жидкостью-носителем образуют однородную суспензию.

Магнитные суспензии могут изготавливаться из материалов, поставляемых как концентраты, включая пасты и порошки, или поставляться готовыми к использованию.





## Преимущества КРАФТЕСТ

- Малый размер частиц позволяет обеспечить высокую чувствительность и повторяемость контроля.
- Оптимальное заполнение баллона, давление и форма сопла позволяют выполнить покрытие равномерным, большей площади и снизить затраты.
- Надежный клапан на баллоне 360° делает работу комфортной и производительной, позволяя распылять под углом и даже держа баллон верх дном.

## Ключевые особенности

- Эффективный контроль в полевых и цеховых условиях.
- Обнаружение мелких трещин.
- Контроль в видимом свете без затемнения.
- Отсутствие пенообразования.
- Высокая температура вспышки.
- Отсутствие коррозионной активности.
- Низкое содержание серы и галогенов.

## Нормативная документация

Основные российские стандарты, которые регламентируют проведение магнитопорошкового контроля:

- ГОСТ Р ИСО 9934-1-2011  
"Контроль неразрушающий. Магнитопорошковый метод. Часть 1. Основные требования".
- ГОСТ Р ИСО 9934-2-2011  
"Контроль неразрушающий. Магнитопорошковый метод. Часть 2. Дефектоскопические материалы".
- ГОСТ Р 53700-2009 (ИСО 9934-3:2002)  
"Контроль неразрушающий. Магнитопорошковый метод. Часть 3. Оборудование".
- ГОСТ Р 56512-2015  
"Контроль неразрушающий. Магнитопорошковый метод. Типовые технологические процессы".
- ГОСТ Р 50.05.06-2018.  
Национальный стандарт Российской Федерации. Система оценки соответствия в области использования атомной энергии. Оценка соответствия в форме контроля. Унифицированные методики. Магнитопорошковый контроль"

# **ИНСТРУКЦИЯ ПО ПРИМЕНЕНИЮ**

## **готовые суспензии КРАФТЕСТ на масляной основе**

### **МагБлэкО-1, МагБлэкО-2 и МагФлоО-1, МаГФлоО-2**

#### **Для не флуоресцентного черно-белого мокрого метода контроля в видимом освещении**

- Работу проводить, ознакомившись с паспортом безопасности с применением СИЗ.
- Очистить инспектируемую зону от сильных загрязнений: удалить жиры и масло очистителем КРАФТЕСТ Клинкар-1, ржавчину и окалину удалить проволочной щеткой.
- Нанести грунт КРАФТЕСТ ПэйнтВайтМ-1 или грунт КРАФТЕСТ ПэйнтВайтА-2 на сухую поверхность. Грунт наносить тонким слоем таким образом, чтобы рабочая поверхность окрасилась в белый цвет. После нанесения дать высохнуть грунту в течение нескольких минут.
- Привести суспензию во взвешенное состояние – тщательно взболтать.
- Намагнитить (например, с помощью дефектоскопов КРАФТЕСТ ПМД, МДС, УМДЭ) и в процессе намагничивания распылить черную магнитную суспензию КРАФТЕСТ МагБлэкО-1 или МагБлэкО-1 с расстояния 20 см. Выдержать несколько минут, чтобы индикаторная жидкость могла растечься по поверхности.
- Трещины в виде черных линий становятся отчетливо видны на белом фоне. Осмотр проводить при освещенности контролируемой поверхности не менее 400 лм.
- Грунт КРАФТЕСТ ПэйнтВайтМ-1 или грунт КРАФТЕСТ ПэйнтВайтА-2 можно легко удалить при помощи очистителя КРАФТЕСТ Клинкар-1.
- При наличии требований в нормативной документации провести размагничивание.

#### **Для флуоресцентного мокрого метода контроля в УФ освещении**

- Работу проводить, ознакомившись с паспортом безопасности с применением СИЗ.
- Очистить инспектируемую зону от сильных загрязнений: удалить жиры и масло очистителем КРАФТЕСТ Клинкар-1, ржавчину и окалину удалить проволочной щеткой.
- Привести суспензию во взвешенное состояние – тщательно взболтать.
- Намагнитить (например, с помощью дефектоскопов КРАФТЕСТ ПМД, МДС, УМДЭ) и в процессе намагничивания распылить флуоресцентную магнитную суспензию КРАФТЕСТ МагФлоО-1 с расстояния 20 см. Выдержать несколько минут, чтобы индикаторная жидкость могла растечься по поверхности.
- Контролировать в условия затемнения (освещенность не более 40 лм).
- Трещины в виде люминесцентных линий становятся отчетливо видны в УФ освещении. Источник освещения должен иметь пик интенсивности излучения 365 нм, а ультрафиолетовая облученность контролируемой поверхности не превышать значения 2000 мкВт/см<sup>2</sup>.
- При наличии требований в нормативной документации провести размагничивание.

- Для подтверждения правильности работы с дефектоскопическими материалами рекомендуется проводить испытания на образце в соответствии с ГОСТ Р ИСО 9934-2-2011.
- Оборудование для намагничивания должно соответствовать требованиям конструкторской документации на контролируемое изделия, требованиям нормативной документации и учитывать магнитные свойства материала и требуемую чувствительность контроля, условия и производительность работ.

# МАГНИТНАЯ СУСПЕНЗИЯ КРАФТЕСТ МАГБЛЭКО-1 (MAGBLACKO-1) ЧЕРНАЯ

- Готовая магнитная суспензия чёрная на масляной основе
- Средний размер частиц:  $\approx 1$  мкм
- Для контроля дефектов при днев. освещении
- Контроль по классам чувствительности Б, В в соответствие с ГОСТ 21105-87
- Контроль по условному классу чувствительности согласно ГОСТ Р 56512-2015

## Упаковка:

Аэрозоль 500 мл (артикул: 7006.03)  
Канистра 5 л (артикул: 7006.05)  
Канистра 10 л (артикул: 7006.06)

## Метод: не флуоресц. черный, мокрый

Метод пригоден для поиска дефекта «на месте», что важно для контроля дефектов в конструкциях на строительных площадках или в месте эксплуатации. Оценка дефектов осуществляется при обычном дневном или комбинированном свете. Применяется, для испытаний, где нет возможности выполнить затемнение и провести испытания флуоресцентным методом.

## Соответствие стандартам

ГОСТ Р ИСО 9934-2-2011, ГОСТ Р 56512-2015.

## Основные типы выявляемых магнитной суспензией дефектов

Усадочные и шлифовочные трещины основного металла, а также различные дефекты сварных соединений.

## Описание

Магнитная суспензия КРАФТЕСТ МагБлэко-1 (MagBlackO-1) черная представляет собой готовую суспензию магнитных частиц на масляной основе в форме аэрозолей или в канистрах для проведения магнитопорошковой дефектоскопии не флуоресцентным (черно-белым) методом. Осмотр проводится при обычном освещении.

Идеально подходит для проведения ручного контроля на строительных объектах, контроля на месте размещения тяжелых деталей или конструкций, а также для применения в мелкосерийном производстве. Благодаря оптимальной формуле и качеству производства суспензия позволяет проводить контроль с высокой чувствительностью и повторяемостью результатов.

При проведении контроля на темных поверхностях рекомендуется применять грунт белый контрастный КРАФТЕСТ ПэйнтВайтМ-1 и очиститель КРАФТЕСТ Клинкар-1.



## Преимущества

- Малый размер частиц и оптимальная вязкость позволяют обеспечить высокую чувствительность и повторяемость контроля
- Оптимальное заполнение баллона, давление и форма сопла позволяют выполнить покрытие равномерным, большей площади и снизить затраты
- Надежный клапан на баллоне 360° делает работу комфортной и производительной, позволяя распылять под углом и даже в перевернутом положении

## Ключевые особенности

- Эффективный контроль в полевых и цеховых условиях
- Обнаружение мелких трещин
- Контроль в видимом свете без затемнения
- Отсутствие пенообразования
- Высокая температура вспышки
- Отсутствие коррозионной активности
- Низкое содержание серы и галогенов

## Основные характеристики

Наименование показателя	Значение показателя
Внешний вид	суспензия черных магнитных частиц
Запах	слабый
Средний размер частиц, мкм	~1
Концентрация частиц, г/кг	12,5±0,13
Плотность (t=20±2°C), г/см <sup>3</sup>	0,8 – 0,9
Вязкость (t=20±2°C), мм <sup>2</sup> /с	< 3
Температура вспышки, °C	>100
Температура применения, °C	от -5 до +50
Температура хранения, °C	от -15 до +50
Коррозионные свойства	не обладает коррозионной активностью
Содержание галогенов (хлор, фтор), ppm	20
Содержание серы, ppm	10

## Способ применения

- Очистить инспектируемую зону от загрязнений: удалить жиры и масло очистителем КРАФТЕСТ КлиКар-1, ржавчину и окалину удалить проволочной щеткой.
- Нанести грунт КРАФТЕСТ ПэйнтВайтМ-1 или грунт КРАФТЕСТ ПэйнтВайтА-2 на чистую и сухую поверхность. Грунт наносить тонким слоем таким образом, чтобы рабочая поверхность окрасилась в белый цвет. После нанесения дать высохнуть грунту в течение минуты.
- Хорошо взболтать суспензию.
- Намагнитить (например, с помощью дефектоскопов КРАФТЕСТ ПМД, МДС, УМДЭ) и в процессе намагничивания распылить черную магнитную суспензию КРАФТЕСТ МагБлэко-1 с расстояния 20 см. Выдержать несколько минут, чтобы индикаторная жидкость могла растечься по поверхности.
- Трещины в виде черных линий становятся отчетливо видны на белом фоне.
- Грунт КРАФТЕСТ ПэйнтВайтМ-1 или грунт КРАФТЕСТ ПэйнтВайтА-2 удалить при помощи очистителя КРАФТЕСТ КлиКар-1.

## Дополнительная информация

### Условия хранения

Хранить в прохладном, сухом, хорошо проветриваемом месте в надлежащем образом маркированной и плотно закрытой оригинальной упаковке. Вдали от прямых солнечных лучей и источников тепла, горячих поверхностей и открытого пламени.

**Гарантийный срок хранения:** 3 года от даты производства

### Рекомендуемый набор для проведения контроля цветным методом

- Очиститель КРАФТЕСТ КлиКар-1
- Магнитная суспензия чёрная КРАФТЕСТ МагБлэко-1
- Грунт белый контрастный КРАФТЕСТ ПэйнтВайтМ-1 (без ацетона) или грунт КРАФТЕСТ ПэйнтВайтА-2 (на основе ацетона)

Для подтверждения правильности работы с дефектоскопическими материалами рекомендуется проводить испытания на образце в соответствии с ГОСТ Р ИСО 9934-2-2011.

Оборудование для намагничивания должно соответствовать требованиям конструкторской документации на контролируемое изделия, требованиям нормативной документации и учитывать магнитные свойства материала, требуемую чувствительность контроля, условия для проведения и производительность работ.

# МАГНИТНАЯ СУСПЕНЗИЯ КРАФТЕСТ МАГБЛЭКО-2 (MAGBLACKO-2) ЧЁРНАЯ

С увеличенной концентрацией частиц (AMS стандарт)

- Готовая магнитная суспензия черная на масляной основе
- Объем осадка при контроле колбой, мл: 2,4-1,5
- Средний размер частиц: ≈1 мкм
- Для контроля дефектов при дневном освещении

## Упаковка:

Аэрозоль 500 мл (артикул: 7008.03)  
Канистра 5 л (артикул: 7008.05)  
Канистра 10 л (артикул: 7008.06)

## Метод: не флуоресц. черный, мокрый

Метод пригоден для поиска дефекта «на месте», что важно для контроля дефектов в конструкциях на строительных площадках или в месте эксплуатации. Оценка дефектов осуществляется при обычном дневном или комбинированном свете. Применяется, для испытаний, где нет возможности выполнить затемнение и провести испытания флуоресцентным методом.

## Соответствие стандартам

ГОСТ Р ИСО 9934-2-2011, ГОСТ Р 56512-2015, EN ISO 9934-2, AMS 2641, AMS 3041, ASM3043, ASTM E709, ASTM E1444, ASME BPVC

## Основные типы выявляемых магнитной суспензией дефектов

Усадочные и шлифовочные трещины основного металла, а также различные дефекты сварных соединений.

## Описание

Магнитная суспензия КРАФТЕСТ МагБлэко-2 (MagBlackO-2) черная представляет собой готовую суспензию магнитных частиц на масляной основе (средне-концентрированную) для проведения магнито-порошковой дефектоскопии не флуоресцентным (черно-белым) методом.

Осмотр проводится при обычном освещении. Идеально подходит для проведения ручного контроля на строительных объектах, контроля на месте размещения тяжелых деталей или конструкций, а также для применения в мелкосерийном производстве.

Благодаря оптимальной формуле и качеству производства суспензия позволяет проводить контроль с высокой чувствительностью и повторяемостью результатов.

При проведении контроля на темных поверхностях рекомендуется применять грунт белый контрастный КРАФТЕСТ ПэйнтВайтМ-1 и очиститель КРАФТЕСТ КлинКар-1.



## Преимущества

- Малый размер частиц и оптимальная вязкость позволяют обеспечить высокую чувствительность и повторяемость контроля
- Оптимальное заполнение баллона, давление и форма сопла позволяют выполнить покрытие равномерным, большей площади и снизить затраты
- Надежный клапан на баллоне 360° делает работу комфортной и производительной, позволяя распылять под углом и даже в перевернутом положении

## Ключевые особенности

- Эффективный контроль в полевых условиях
- Обнаружение мелких трещин
- Контроль в видимом свете без затемнения
- Отсутствие пенообразования
- Высокая температура вспышки
- Отсутствие коррозионной активности
- Низкое содержание серы и галогенов



## Основные характеристики

Наименование показателя	Значение показателя
Внешний вид	суспензия черных магнитных частиц
Запах	слабый
Средний размер частиц, мкм	~1
Концентрация частиц, г/кг	37,5±3,5
Плотность (t=20±2°C), г/см <sup>3</sup>	1 – 1,1
Вязкость (t=20±2°C), м <sup>2</sup> /с	< 3
Температура вспышки, °С	>100
Температура применения, °С	от -5 до +50
Температура хранения, °С	от -15 до +50
Коррозионные свойства	не обладает коррозионной активностью
Содержание галогенов (хлор, фтор), ppm	20
Содержание серы, ppm	10

## Способ применения

- Очистить инспектируемую зону от сильных загрязнений: удалить жиры и масло очистителем КРАФТЕСТ КлинКар-1, ржавчину и окалину удалить проволочной щеткой.
- Нанести грунт КРАФТЕСТ ПэйнтВайтМ-1 или грунт КРАФТЕСТ ПэйнтВайтА-2 на чистую и сухую поверхность. Грунт наносить тонким слоем таким образом, чтобы рабочая поверхность окрасилась в белый цвет. После нанесения дать высохнуть грунту в течение минуты.
- Хорошо взболтать суспензию.
- Намагнитить (например, с помощью дефектоскопов КРАФТЕСТ ПМД, МДС, УМДЭ) и в процессе намагничивания распылить черную магнитную суспензию КРАФТЕСТ МагБлэО-2 с расстояния 20 см. Выдержать несколько минут, чтобы индикаторная жидкость могла растечься по поверхности.
- Трещины в виде черных линий становятся отчетливо видны на белом фоне.
- Грунт КРАФТЕСТ ПэйнтВайтМ-1 или грунт КРАФТЕСТ ПэйнтВайтА-2 удалить при помощи очистителя КРАФТЕСТ КлинКар-1.

## Дополнительная информация

### Условия хранения

Хранить в прохладном, сухом, хорошо проветриваемом месте в надлежащем образом маркированной и плотно закрытой оригинальной упаковке. Вдали от прямых солнечных лучей и источников тепла, горячих поверхностей и открытого пламени.

Гарантийный срок хранения: 3 года от даты производства

### Рекомендуемый набор для проведения контроля цветным методом

- Очиститель КРАФТЕСТ КлинКар-1
- Магнитная суспензия чёрная КРАФТЕСТ МагБлэО-1
- Грунт белый контрастный КРАФТЕСТ ПэйнтВайтМ-1 (без ацетона) или Грунт КРАФТЕСТ ПэйнтВайтА-2 (на основе ацетона)

Для подтверждения правильности работы с дефектоскопическими материалами рекомендуется проводить испытания на образце в соответствии с ГОСТ Р ИСО 9934-2-2011.

Оборудование для намагничивания должно соответствовать требованиям конструкторской документации на контролируемое изделия, требованиям нормативной документации и учитывать магнитные свойства материала, требуемую чувствительность контроля, условия для проведения и производительность работ.

# ГРУНТ КРАФТЕСТ ПЭЙНТВАЙТА-2 (PAINTWHITEA-2) БЕЛЫЙ КОНТРАСТНЫЙ

- Белый контрастный краситель для магнитопорошкового контроля на основе растворителя (ацетона)
- Формирует тонкое покрытие
- Быстро высыхает (1 мин)
- Создает яркий белый цвет для контраста
- Легко удалить при помощи очистителя КРАФТЕСТ КлинКар-1

## Упаковка:

Аэрозоль 500 мл (артикул: 7009.03)  
Канистра 5 л (артикул: 7009.05)  
Канистра 10 л (артикул: 7009.06)

## Метод: не флуоресц. черный, мокрый

Метод пригоден для поиска дефекта «на месте», что важно для контроля дефектов в конструкциях на строительных площадках или в месте эксплуатации. Оценка дефектов осуществляется при обычном дневном или комбинированном свете. Применяется, для испытаний, где нет возможности выполнить затемнение и провести испытания флуоресцентным методом.

## Соответствие стандартам

ГОСТ Р ИСО 9934-2-2011, ГОСТ Р 56512-2015, EN ISO 9934-2, AMS 2641, AMS 3041, ASM3043, ASTM E709, ASTM E1444, ASME BPVC

## Основные типы выявляемых магнитной суспензией дефектов

Усадочные и шлифовочные трещины основного металла, а также различные дефекты сварных соединений.

## Описание

Грунт ПэйнтВайтА-2 белый контрастный на основе ацетона представляет собой специальный белый контрастный краситель для магнитопорошкового контроля на основе растворителя, содержащего в своем составе ацетон.

Предназначена для создания тонкого слоя контрастного фона на поверхности контроля для четкой различимости в обычном освещении черных частиц магнитных суспензий КРАФТЕСТ МагБлэкО-1 и КРАФТЕСТ МагБлэкО-2.

Для удаления может быть использован очиститель КРАФТЕСТ КлинКар-1.



## Преимущества

- Яркий белый цвет дает высокую контрастность с магнитным порошком, что обеспечивает высокую чувствительность контроля.
- Прорывные формирует фон при толщине слоя менее 40 мкм, что позволяет обеспечить высокую чувствительность.
- Грунт высыхает менее чем за 1 минуту, что позволяет обеспечить высокую скорость работы.
- Оптимальные заполнение баллона, давление и форма сопла позволяют выполнить покрытие равномерным, большей площади и снизить затраты.
- Надежный клапан на баллоне 360° делает работу комфортной и производительной, позволяя распылять под углом и даже в перевернутом положении

## Ключевые особенности

- Эффективный контроль в полевых и цеховых условиях
- Обнаружение мелких трещин
- Контроль в видимом свете без затемнения
- Отсутствие пенообразования
- Отсутствие коррозионной активности
- Низкое содержание серы и галогенов

## Основные характеристики

Наименование показателя	Значение показателя
Внешний вид	суспензия белых частиц
Запах	слабый
Плотность (t=20±2°C), г/см <sup>3</sup>	1
Температура применения, °C	от -5 до +50
Температура хранения, °C	от -15 до +50
Время высыхания, при применении согласно инструкции, мин	< 1
Коррозионные свойства	не обладает коррозионной активностью
Концентрация частиц, г/кг	400±40
Содержание галогенов (хлор, фтор), ppm	20
Содержание серы, ppm	10
Температура вспышки, °C	< 10
Расход для аэрозолей	~6 м <sup>2</sup>

## Способ применения

- Очистить инспектируемую зону от сильных загрязнений: удалить жиры и масло очистителем КРАФТЕСТ КлинКар-1, ржавчину и окалину удалить проволочной щеткой.
- Нанести грунт КРАФТЕСТ ПэйнтВайтМ-1 или грунт КРАФТЕСТ ПэйнтВайтА-2 на сухую поверхность. Грунт наносить тонким слоем таким образом, чтобы рабочая поверхность окрасилась в белый цвет. После нанесения дать высохнуть грунту в течение 30 секунд.
- Хорошо взболтать суспензию.
- Намагнитить (например, с помощью дефектоскопов КРАФТЕСТ ПМД, МДС, УМДЭ) и в процессе намагничивания распылить черную магнитную суспензию КРАФТЕСТ МагБлэО-1 или МагБлэО-2 с расстояния 20 см. Выдержать несколько минут, чтобы индикаторная жидкость могла растечься по поверхности.
- Трещины в виде черных линий становятся отчетливо видны на белом фоне.
- Грунт КРАФТЕСТ ПэйнтВайтМ-1 или грунт КРАФТЕСТ ПэйнтВайтА-2 удалить при помощи очистителя КРАФТЕСТ КлинКар-1.

## Дополнительная информация

### Условия хранения

Хранить в прохладном, сухом, хорошо проветриваемом месте в надлежащем образом маркированной и плотно закрытой оригинальной упаковке. Вдали от прямых солнечных лучей и источников тепла, горячих поверхностей и открытого пламени.

**Гарантийный срок хранения:** 3 года от даты производства

### Рекомендуемый набор для проведения контроля цветным методом

- Очиститель КРАФТЕСТ КлинКар-1
- Магнитная суспензия чёрная КРАФТЕСТ МагБлэО-1
- Грунт белый контрастный КРАФТЕСТ ПэйнтВайтМ-1 (без ацетона) или Грунт КРАФТЕСТ ПэйнтВайтА-2 (на основе ацетона)

Для подтверждения правильности работы с дефектоскопическими материалами рекомендуется проводить испытания на образце в соответствии с ГОСТ Р ИСО 9934-2-2011.

Оборудование для намагничивания должно соответствовать требованиям конструкторской документации на контролируемое изделия, требованиям нормативной документации и учитывать магнитные свойства материала, требуемую чувствительность контроля, условия для проведения и производительность работ.

# ГРУНТ КРАФТЕСТ ПЭЙНТВАЙТМ-1 (PAINTWHITEM-1) БЕЛЫЙ КОНТРАСТНЫЙ БЕЗ АЦЕТОНА

- Белый контрастный краситель для магнитопорош. контроля на основе растворителя, без ацетона
- Формирует тонкое покрытие
- Быстро высыхает (1 мин)
- Создает яркий белый цвет для контраста
- Легко удалить при помощи очистителя КРАФТЕСТ КлинКар-1

## Упаковка:

Аэрозоль 500 мл (артикул: 700703)  
Канистра 5 л (артикул: 700705);  
Канистра 10 л (артикул: 700706)

## Метод: не флуоресц. черный, мокрый

Метод пригоден для поиска дефекта «на месте», что важно для контроля дефектов в конструкциях на строительных площадках или в месте эксплуатации. Оценка дефектов осуществляется при обычном дневном или комбинированном свете. Применяется, для испытаний, где нет возможности выполнить затемнение и провести испытания флуоресцентным методом.

## Соответствие стандартам

ГОСТ Р ИСО 9934-2-2011, ГОСТ Р 56512-2015, EN ISO 9934-2, AMS 2641, AMS 3041, ASM3043, ASTM E709, ASTM E1444, ASME BPVC

## Основные типы выявляемых магнитной суспензией дефектов

Усадочные и шлифовочные трещины основного металла, а также различные дефекты сварных соединений.

## Описание

Грунт ПэйнтВайтМ-1 белый контрастный без ацетона представляет собой специальный белый контрастный краситель для магнитопорошкового контроля на основе растворителя, не содержащего в своем составе ацетон.

Предназначена для создания тонкого слоя контрастного фона на поверхности контроля для четкой различимости в обычном освещении черных частиц магнитных суспензий КРАФТЕСТ МагБлэкО-1 и КРАФТЕСТ МагБлэкО-2.

Для удаления может быть использован очиститель КРАФТЕСТ КлинКар-1.

## Ключевые особенности

- Эффективный контроль в полевых и цеховых условиях
- Обнаружение мелких трещин
- Контроль в видимом свете без затемнения
- Отсутствие пенообразования
- Отсутствие коррозионной активности
- Низкое содержание серы и галогенов



## Преимущества

- Эффективный контроль в полевых и цеховых условиях
- Обнаружение мелких трещин
- Контроль в видимом свете без затемнения
- Отсутствие пенообразования
- Отсутствие коррозионной активности
- Низкое содержание серы и галогенов

## Основные характеристики

Наименование показателя	Значение показателя
Внешний вид	суспензия белых частиц
Запах	слабый
Плотность ( $t=20\pm 2^{\circ}\text{C}$ ), г/см <sup>3</sup>	1
Температура применения, °С	от -5 до +50
Температура хранения, °С	от -15 до +50
Время высыхания, при применении согласно инструкции, мин	< 1
Коррозионные свойства	не обладает коррозионной активностью
Концентрация частиц, г/кг	400±40
Содержание галогенов (хлор, фтор), ppm	20
Содержание серы, ppm	10
Температура вспышки, °С	< 10
Расход для аэрозолей	~6 м <sup>2</sup>

## Способ применения

- Очистить инспектируемую зону от сильных загрязнений: удалить жиры и масло очистителем КРАФТЕСТ КлиКар-1, ржавчину и окалину удалить проволочной щеткой.
- Нанести грунт КРАФТЕСТ ПэйнтВайтМ-1 на сухую поверхность.  
Грунт наносить тонким слоем таким образом, чтобы рабочая поверхность окрасилась в белый цвет.  
После нанесения дать высохнуть грунту в течение 30 секунд.
- Хорошо взболтать суспензию.
- Намагнитить (например, с помощью дефектоскопов КРАФТЕСТ ПМД, МДС, УМДЭ) и в процессе намагничивания распылить черную магнитную суспензию КРАФТЕСТ МагБлэО-1 или МагБлэО-2 с расстояния 20 см.  
Выдержать несколько минут, чтобы индикаторная жидкость могла растечься по поверхности.
- Трещины в виде черных линий становятся отчетливо видны на белом фоне.
- Грунт КРАФТЕСТ ПэйнтВайтМ-1 удалить при помощи очистителя КРАФТЕСТ КлиКар-1.

## Дополнительная информация

### Условия хранения

Хранить в прохладном, сухом, хорошо проветриваемом месте в надлежащем образом маркированной и плотно закрытой оригинальной упаковке. Вдали от прямых солнечных лучей и источников тепла, горячих поверхностей и открытого пламени.

**Гарантийный срок хранения:** 3 года от даты производства

### Рекомендуемый набор для проведения контроля цветным методом

- Очиститель КРАФТЕСТ КлиКар-1
- Магнитная суспензия черная КРАФТЕСТ МагБлэО-1
- Грунт белый контрастный КРАФТЕСТ ПэйнтВайтМ-1 (без ацетона)  
или Грунт КРАФТЕСТ ПэйнтВайтА-2 (на основе ацетона)

Для подтверждения правильности работы с дефектоскопическими материалами рекомендуется проводить испытания на образце в соответствии с ГОСТ Р ИСО 9934-2-2011.

Оборудование для намагничивания должно соответствовать требованиям конструкторской документации на контролируемое изделия, требованиям нормативной документации и учитывать магнитные свойства материала, требуемую чувствительность контроля, условия для проведения и производительность работ.

# ОЧИСТИТЕЛЬ КРАФТЕСТ КЛИНКАР-1 (CLEANCAR-1)

- Очиститель на основе растворителя углеводородного.
- Хорошо справляется с масляными загрязнениями.
- Легко удаляет грунт КРАФТЕСТ ПэйнтВайтМ-1 (без ацетона) или Грунт КРАФТЕСТ ПэйнтВайтА-2 (на основе ацетона).

## Упаковка:

Аэрозоль 500 мл (артикул: 7004.03)  
Канистра 5 л (артикул: 7004.05)  
Канистра 10 л (артикул: 7004.06)

## Метод:

Все методы магнитопорошкового контроля

## Соответствие стандартам

ГОСТ Р ИСО 9934-2-2011, ГОСТ Р 56512-2015, EN ISO 9934-2, AMS 2641, AMS 3041, ASM3043, ASTM E709, ASTM E1444, ASME BPVC

## Основные типы загрязнений

Масляные

## Описание

Очиститель КРАФТЕСТ КлинКар-1 на основе растворителя углеводородного применяется в магнитопорошковой дефектоскопии для предварительной очистки детали или поверхности контроля от масляных загрязнений, а также для очистки поверхности контроля от грунта КРАФТЕСТ ПэйнтВайтМ-1 (без ацетона) или Грунт КРАФТЕСТ ПэйнтВайтА-2 (на основе ацетона) при черно-белом методе контроля.

## Ключевые особенности

- Хорошо очищает поверхность контроля
- Высокая скорость высыхания
- Слабый запах
- Отсутствие коррозионной активности
- Низкое содержание серы и галогенов



## Преимущества

- Оптимальные заполнение баллона, давление и форма сопла позволяют выполнить покрытие равномерным, большей площади и снизить затраты.
- Надежный распылитель на баллоне 360° делает работу комфортной и производительной.

## Основные характеристики

Наименование показателя	Значение показателя
Внешний вид	прозрачная жидкость
Запах	слабый
Плотность ( $t=20\pm 2^{\circ}\text{C}$ ) г/см <sup>3</sup>	0,83
Вязкость ( $t=20\pm 2^{\circ}\text{C}$ ), мм <sup>2</sup> /с	< 3
Температура вспышки, °С	> 100
Температура применения, °С	от -5 до +50
Температура хранения, °С	от -15 до +50
Коррозионные свойства	не обладает коррозионной активностью
Скорость испарения (н-бутилацетат = 1)	0,02 – 1
Массовая доля нелетучих веществ, ppm	< 50
Содержание галогенов (хлор, фтор), ppm	20

## Способ применения

- Очистить инспектируемую зону от сильных загрязнений: удалить жиры и масло очистителем КРАФТЕСТ КлиКар-1, ржавчину и окалину удалить проволочной щеткой.
- Нанести грунт КРАФТЕСТ ПэйнтВайтМ-1 или грунт КРАФТЕСТ ПэйнтВайтА-2 на сухую поверхность. Грунт наносить тонким слоем таким образом, чтобы рабочая поверхность окрасилась в белый цвет. Толщина покрытия должна быть не более 40 мкм. После нанесения дать высохнуть грунту в течение нескольких минут.
- Хорошо взболтать суспензию.
- Намагнитить (например, с помощью дефектоскопов КРАФТЕСТ ПМД, МДС, УМДЭ) и в процессе намагничивания распылить чёрную магнитную суспензию КРАФТЕСТ МагБлэО-1 или МагБлэО-2 с расстояния 20 см. Выдержать несколько минут, чтобы индикаторная жидкость могла растечься по поверхности.
- Трещины в виде черных линий становятся отчетливо видны на белом фоне.
- Грунт КРАФТЕСТ ПэйнтВайтМ-1 или грунт КРАФТЕСТ ПэйнтВайтА-2 удалить при помощи очистителя КРАФТЕСТ КлиКар-1.

## Дополнительная информация

### Условия хранения

Хранить в прохладном, сухом, хорошо проветриваемом месте в надлежащем образом маркированной и плотно закрытой оригинальной упаковке. Вдали от прямых солнечных лучей и источников тепла, горячих поверхностей и открытого пламени. При комнатной температуре.

**Гарантийный срок хранения:** 3 года от даты производства

### Рекомендуемый набор для проведения контроля цветным методом

- Очиститель КРАФТЕСТ КлиКар-1
- Магнитная суспензия чёрная КРАФТЕСТ МагБлэО-1
- Грунт белый контрастный КРАФТЕСТ ПэйнтВайтМ-1 (без ацетона) или Грунт КРАФТЕСТ ПэйнтВайтА-2 (на основе ацетона)

Для подтверждения правильности работы с дефектоскопическими материалами рекомендуется проводить испытания на образце в соответствии с ГОСТ Р ИСО 9934-2-2011.

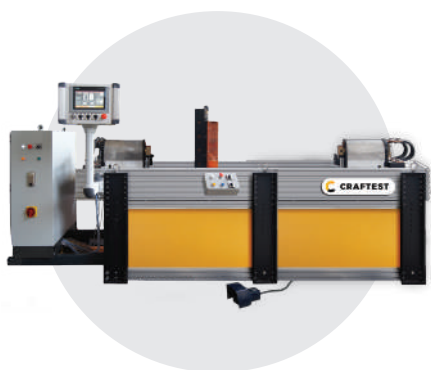
Оборудование для намагничивания должно соответствовать требованиям конструкторской документации на контролируемое изделия, требованиям нормативной документации и учитывать магнитные свойства материала, требуемую чувствительность контроля, условия для проведения и производительность работ.

# НОМЕНКЛАТУРА

Наименование	Краткое описание	Фасовка	Артикул
<b>Суспензии готовые, на масляной основе</b>			
<b>Метод: не флуоресцентный, черный</b>			
Магнитная суспензия КРАФТЕСТ МагБлэкО-1 черная (MagBlackO-1)	Готовая магнитная суспензия черная на масляной основе. Размер частиц: 1 мкм Концентрация частиц: 12,5 г на 1 кг суспензии.	Аэрозоль 500 мл Канистра 5 л Канистра 10 л	7006.03 7006.05 7006.06
Магнитная суспензия КРАФТЕСТ МагБлэкО-2 черная (MagBlackO-2) AMS стандарт	Готовая магнитная суспензия черная на масляной основе. Размер частиц: 1 мкм, Объем осадка при контроле колбой, мл: 1,5-2,4	Аэрозоль 500 мл Канистра 5 л Канистра 10 л	7008.03 7008.05 7008.06
<b>Метод: флуоресцентный в ультрафиолете</b>			
Магнитная суспензия КРАФТЕСТ МагФлО-1 (MagFLO-1)	Готовая магнитная суспензия на масляной основе. Цвет: желто-зеленый Размер частиц: 3 мкм	Аэрозоль 500 мл Канистра 5 л Канистра 10 л	7010.03 7010.05 7010.06
<b>Грунт белый для создания контрастного фона</b>			
Грунт КРАФТЕСТ ПэйнтВайтМ-1 белый контрастный (PaintWhiteM-1)	Белый контрастный краситель на основе растворителя (без ацетона)	Аэрозоль 500 мл Канистра 5 л Канистра 10 л	7007.03 7007.05 7007.06
Грунт КРАФТЕСТ ПэйнтВайтА-2 белый контрастный на основе ацетона (PaintWhiteA-2)	Белый контрастный краситель на основе растворителя (ацетона)	Аэрозоль 500 мл Канистра 5 л Канистра 10 л	7009.03 7009.05 7009.06
<b>Очистители для очистки контролируемой поверхности</b>			
Очиститель КРАФТЕСТ КлинКар-1 (CleanCar-1)	Очиститель на основе растворителя (углеводородный)	Аэрозоль 500 мл Канистра 5 л Канистра 10 л	7004.03 7004.05 7004.06



# МАГНИТОПОРОШКОВЫЙ КОНТРОЛЬ



Стационарные  
установки контроля



Передвижные  
магнитопорошковые  
дефектоскопы



Специальные  
стационарные  
установки контроля



Размагничивающие  
устройства



Расходные материалы  
для МПК

Мы производим оборудование контроля качества и понимаем насколько качество значимо для нашего заказчика.

Убеждены, что наши клиенты и партнеры видят и разделяют нашу увлеченность, с которой мы работаем над решением их производственных задач.



[www.region-pribor.com](http://www.region-pribor.com)